



**ons
buurtpunt**

—

Samen & op maat

Wie?



**ons
buurtpunt**
—
Samen & op maat

Wie?

Innovatiesteunpunt

de toekomst begint vandaag



**ons
buurtpunt**

—
Samen & op maat

Wie?



**ons
buurtpunt**
—
Samen & op maat



**ons
buurtpunt**

—

Samen & op maat

Keynote

Keynote Karel Lhermitte, Landelijke Gilden



**ons
buurtpunt**

—
Samen & op maat



**ons
buurtpunt**

—

Samen & op maat

Panelgesprek

- **Frans Vanherreweghe**, De Lovie, Dorpspunt in Beveren aan de IJzer,
- **Dieter Hoet**, coördinator van het Westhoekoverleg, dorps hubs in de Westhoek
- **Tom Dhollander**, Infopunt publieke ruimte, Mobipunten



**ons
buurtpunt**
—
Samen & op maat



**ons
buurtpunt**

—

Samen & op maat

't Is Hier !!!





Wij vegen je stoep





De plek voor je hobbynmiddag



Wij bakken uw
streekproduct





Wij leveren aan huis





Wij verhuren onze elektrische bakfiets





Wij zijn een
ontmoetingsplaats



Wij zijn er voor u!!!



**ons
buurtpunt**

—

Samen & op maat

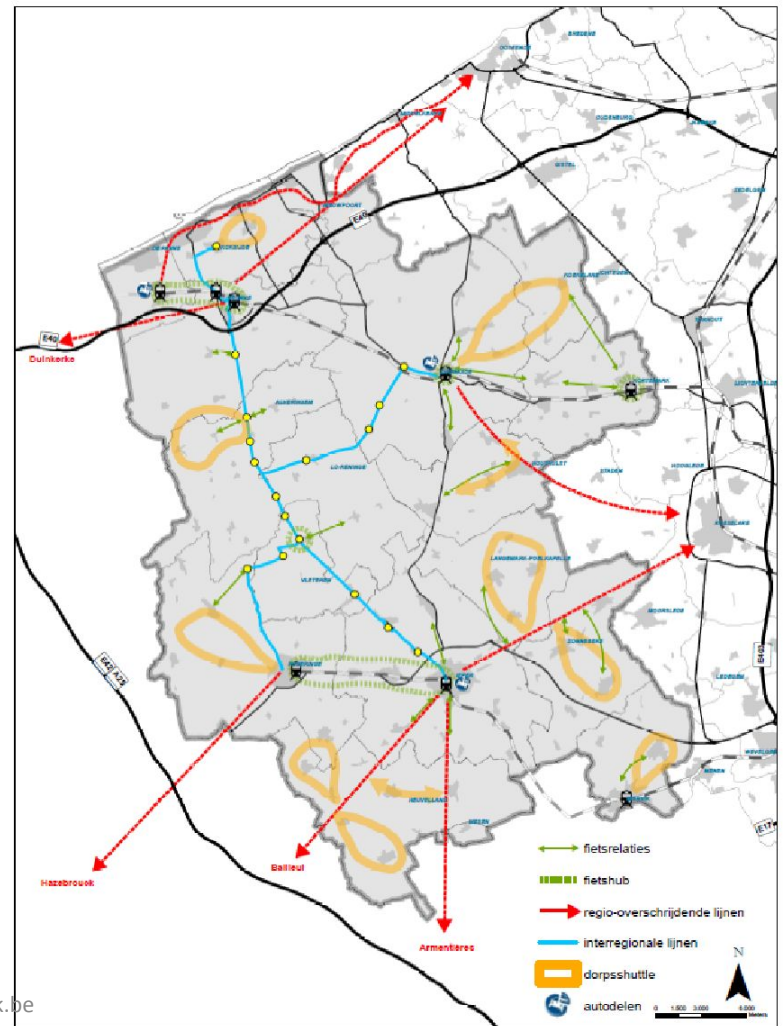
dorpspunten in de Westhoek

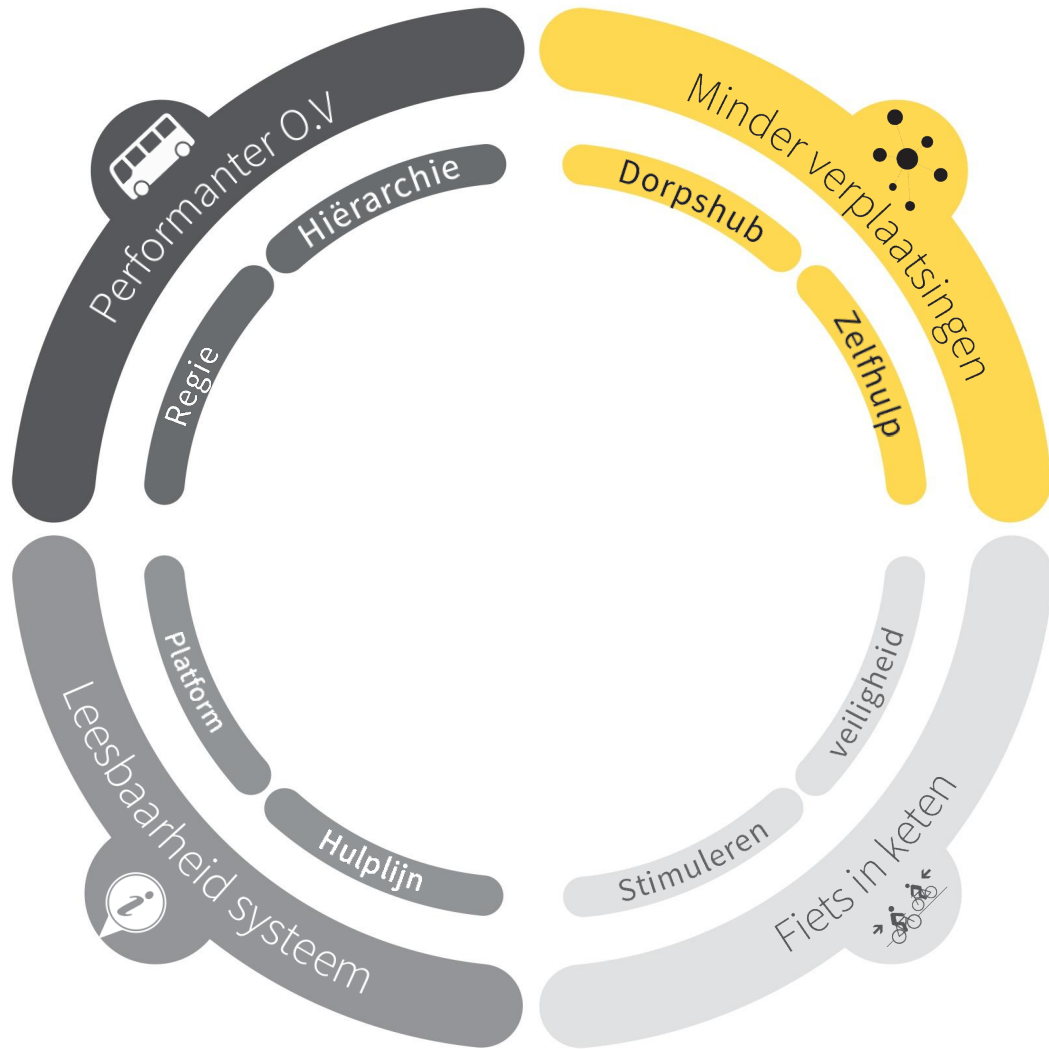
21 maart 2019

Dieter Hoet
Lien De Vos

Opmaak en uitvoering regionale mobiliteitsvisie: 2014 - heden

- Eerste besparingsgolf De Lijn
- Stedenoverleg; Westhoekoverleg; burgemeestersoverleg; Streekpact Westhoek
- Gemeenten voeren uit
- Service design 'landelijke mobiliteit'
- Europese subsidiëring
- Pilotregio basisbereikbaarheid
- ...





Het concept 'Dorpspunt'

- Minder verplaatsingen
 - Diensten IN het dorp
- Leefbaarheid van de dorpen
 - Ontmoeting/ sociale cohesie / veiligheid / gezellig
 - Voor en door burgers (actieve betrokkenheid!) vrijwilligers
- Gemakkelijk bereikbaar met de fiets/ vertrekpunt / toegang tot het openbaar vervoer
- Winkel / pakjesdienst



Dorpspunt Beveren a/d Ijzer

2 doelstellingen – 3 kernelementen

- Doelstellingen**
- Zinnvolle dagbesteding voor mensen met een beperking



- Bewoners van het dorp terug basisdiensten aanbieden en verplaatsingen beperken of efficiënter organiseren

Kernelementen

- Buurtwinkel
- Knooppunt voor mobiliteit
- Sociale ontmoetingsplek



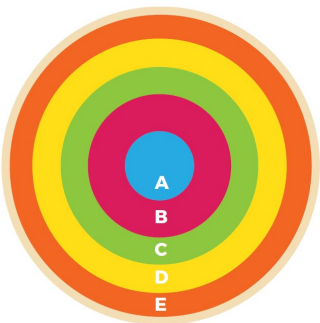
**ons
buurtpunt**

—

Samen & op maat

Beleidsstudie Vlaamse overheid – decreet basisbereikbaarheid

Een mobipunt is een **herkenbare plek** met een aanbod aan diverse, op elkaar afgestemde **vervoermogelijkheden**, bij voorkeur aangevuld met extra diensten en **ruimtelijk optimaal georganiseerd**, met als doel de combimobiliteit (toegang tot en overstap tussen de vervoermodi) te faciliteren. Elk knooppunt van vervoermogelijkheden, nabij voldoende vervoerpotentieel, komt in



- A. MOBILITEITSANBOD**
 - 1. regulier openbaar vervoer
 - 2. vraaggericht collectief vervoer
 - 3. deeltaxi
 - 4. parkeerplaatsen
 - 5. taxi
 - 6. bus & rijk
 - 7. deelfiets en deeltaxi
 - 8. fietsstalling
- B. DIENSTEN**
 - 9. ticketing
 - 10. wachtaccommodatie
 - 11. aanvullende diensten in het knooppunt
 - 12. aanvullende diensten in de buurt
- C. ORIENTATIE**
 - 13. zichtbaarheid
 - 14. herkenbaarheid
 - 15. leesbaarheid
 - 16. informatievoorziening
- D. RUIMTELIJKE INTEGRATIE**
 - 17. bereikbaarheid
 - 18. verkeersveiligheid
 - 19. verkeersveiligheid
 - 20. toegankelijkheid
 - 21. sociale veiligheid
 - 22. verblijfskwaliteit
- E. ONTWIKKELING**
 - 24. wonen
 - 25. attractoren

mobipunt, m
in functie va
raad neemt
lokale overh

		VERVOERNIVEAU				
		INTERREGIONAAL	REGIONAAL	LOKAAL	BUURT	
RUIMTELIJKE CONTEXT	STAD	STADSKERN				
		AGGLOMERATIE				
	DORP	GROTE KERN				
		KLEINE KERN				
	POOL	BEDRIJVENPOOL				
		BEZOEKERSPOOL				
OPEN RUIMTE	PERIFIEER GEBIED					
	RURaal GEBIED					

ale
nten.

Netwerk van mobipunten



Interesse vanuit gemeenten





**ons
buurtpunt**

—

Samen & op maat

Stel je kandidaat voor 'Ons Buurtpunt'

- Met het project 'Ons Buurtpunt' willen we lokale spelers aanmoedigen en op weg helpen om een 'Buurtpunt' op te richten, op maat van en in samenspel met alle lokale spelers
- We gaan op zoek naar innovatieve en rendabele oplossingen voor lokale voorzieningen



**ons
buurtpunt**
—
Samen & op maat

Waarom?

- De voorbije decennia verdwenen winkels en het café stelselmatig uit kleinere kernen
- Schrappen andere voorzieningen of inperken O.V.-aanbod. Vandaag zien we steeds duidelijker de keerzijde van de medaille
- Inwoners zijn voor zowat alles aangewezen op een auto. De wagen (of het ontbreken ervan) en de groeiende mobiliteitsproblemen bepalen ieders mogelijkheden. Daarnaast zijn ook de ontmoetingsplaatsen verdwenen...
- Vervoersregio's



**ons
buurtpunt**
—
Samen & op maat

Wat?

Een buurtpunt is een ontmoetingsplaats met verschillende diensten en vervoersaanbod. De concrete invulling en vorm hangt af van de lokale noden, wensen en mogelijkheden.



**ons
buurtpunt**
—
Samen & op maat

Hoe?

Met het project 'Ons Buurtpunt' willen we:

- inzetten op nabijheid
- mobiliteitsfuncties, maar ook sociale, maatschappelijke en commerciële functies combineren
- minder (verre) verplaatsingen realiseren
- duurzame vervoersmiddelen stimuleren

En dit door een sociaal en lokaal levensvatbaar concept te promoten en te versterken in de vorm van buurtpunten.



**ons
buurtpunt**
—
Samen & op maat

Wie?

- Lokale trekkers (ongeacht de drijfveer: lokaal beleid / ondernemingszin / duurzame transitie / ...) die met het concept dorpspunt/buurt aan de slag willen in eigen wijk/dorp.
- Via een brede oproep selecteren we minstens 10 tot 15 deelnemende wijken/buurtten die elk met twee trekkers aansluiten bij het lerend netwerk.



**ons
buurtpunt**
—
Samen & op maat

Lerend Netwerk 'Ons Buurtpunt'

- Via een **lerend netwerk** ondersteunen we lokale actoren heel direct om een eigen actieplan uit te tekenen dat alle kansen in zich draagt voor een effectieve realisatie.
- We zoeken hiervoor lokale trekkers die met het concept 'buurtpunt' aan de slag willen in hun eigen wijk of dorp.



**ons
buurtpunt**
—
Samen & op maat

Lerend Netwerk 'Ons Buurtpunt'

4 netwerkmomenten: specifieke **know-how** en de **expertise**, **samen** aan de slag rond bepaalde thema's in interactieve werksessies en concreet eigen buurtpunt uitwerken.

- juridische aspecten
- verschillende (participatieve) methodieken
- mogelijke invulling en aanpak
- het financiële luik,
- wat zijn de lokale noden rond ondersteuning?
- goede voorbeelden en inspirerende projecten

6 juni in Leuven.

De overige data en plaatsen worden met de groep vastgelegd.



**ons
buurtpunt**
—
Samen & op maat

Lerend Netwerk 'Ons Buurtpunt'

Wil je graag deelnemen aan dit lerend netwerk? Heb je interesse om in jouw wijk of gemeente een buurtpunt op te starten? Stel je dan kandidaat op:

<https://www.duurzame-mobiliteit.be/onsbuurtpunt>

Indienen kan tot 15 april 2019. 8 mei bekendmaking

Maximaal **15** deelnemende wijken/gemeenten kunnen deelnemen aan dit lerend netwerk (telkens met twee personen).



**ons
buurtpunt**
—
Samen & op maat

Contact

Bernard Govaert

Coördinator Netwerk Duurzame mobiliteit

bernard@duurzame-mobiliteit.be

T 09 331 59 10 - M 0484 87 97 73

'Ons Buurtpunt' is een initiatief van het Netwerk duurzame mobiliteit in samenwerking met en met de steun van Cera en het Innovatiesteunpunt.



**ons
buurtpunt**
—
Samen & op maat



**ons
buurtpunt**

—

Samen & op maat